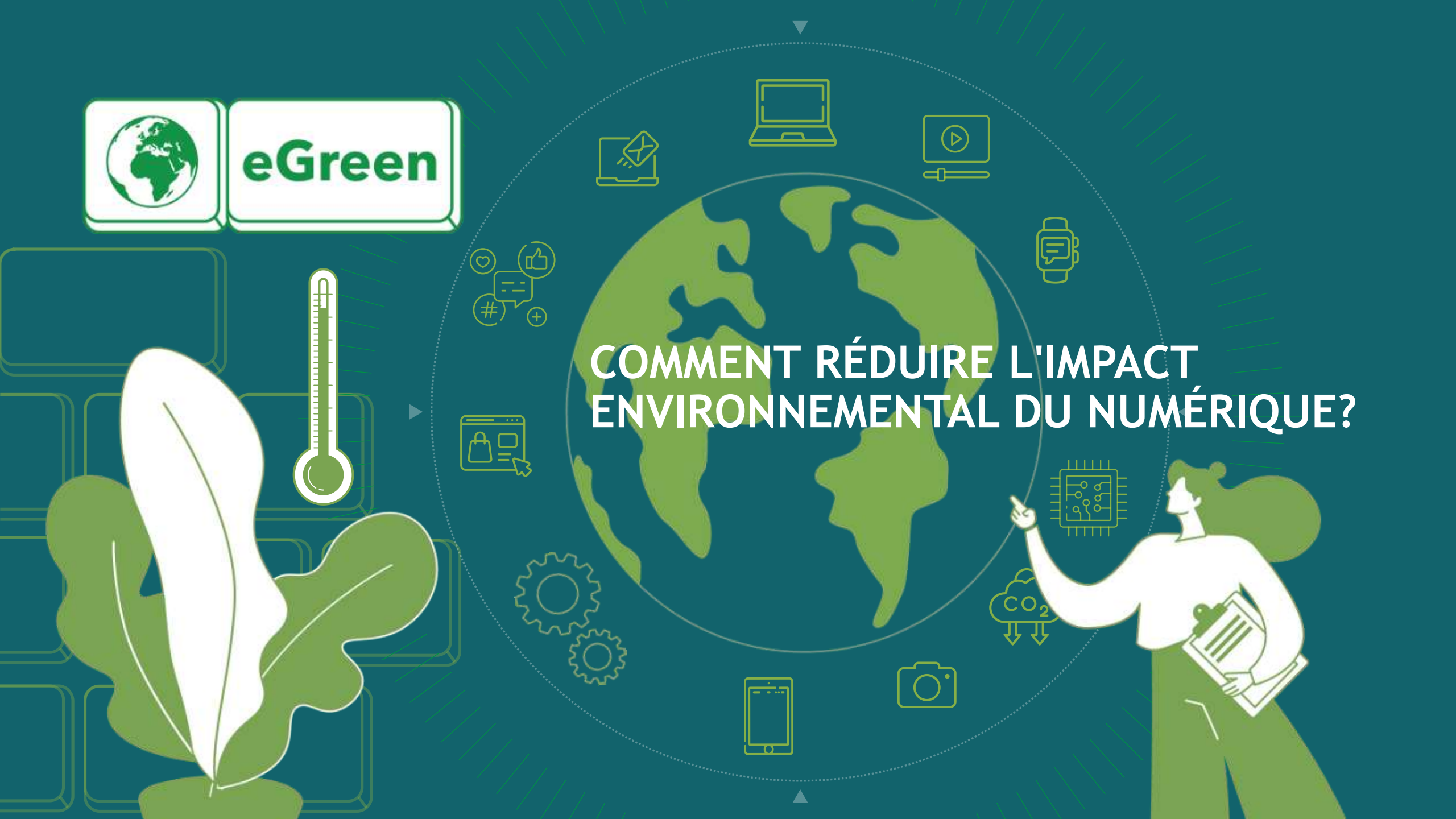
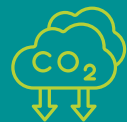




COMMENT RÉDUIRE L'IMPACT ENVIRONNEMENTAL DU NUMÉRIQUE?



OUTLINE OF THE TRAINING



Introduction aux
concepts clés



Production
d'appareils
numériques



Impact de
l'utilisation au
quotidien



Fin de vie des
appareils
numériques



L'avenir de la technologie
numérique - Initiatives et
actions



INTRODUCTION AUX CONCEPTS CLÉS

Changement climatique et empreinte carbone
Cycle de vie d'un appareil numérique



CHANGEMENT CLIMATIQUE



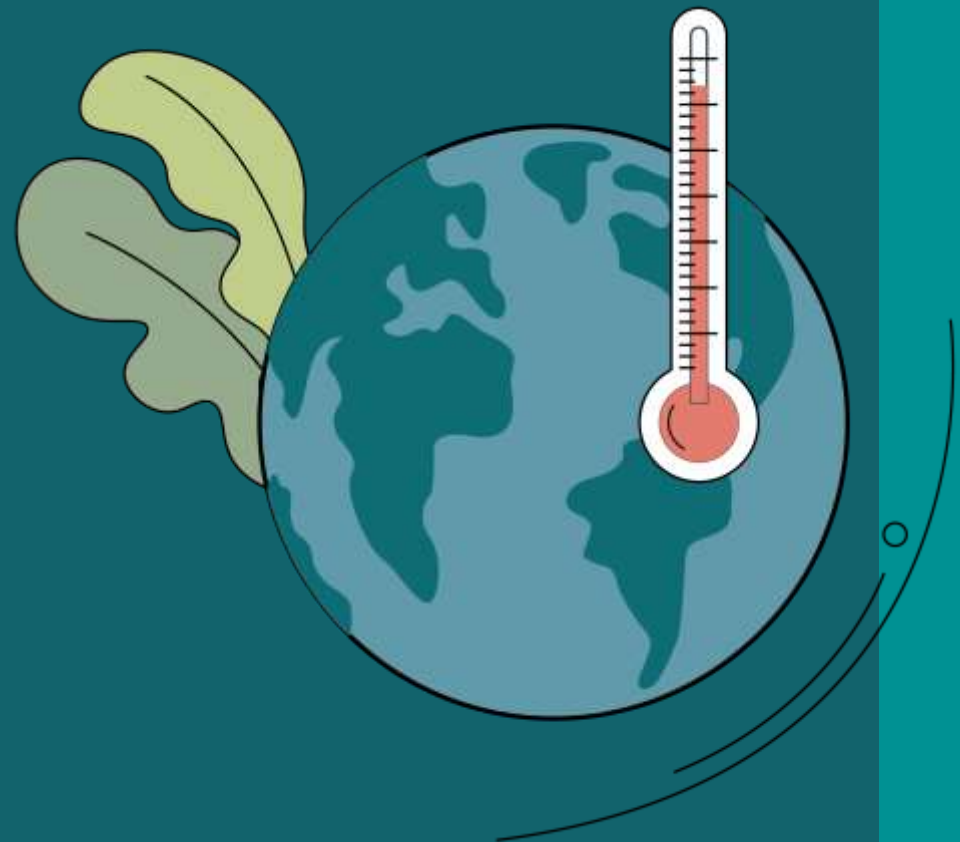
Changement climatique
= variations de température à long terme



Réchauffement climatique
= augmentation de la température

Impact sur l'environnement

CLIMATE CHANGE



Produire de l'énergie

Déforestation

Production de denrées
alimentaires



Consommation



Productions de biens



Transport



Alimenter les bâtiments
en énergie



Création de déchets





COMMENT MESURER LE CHANGEMENT CLIMATIQUE ? (A.1)



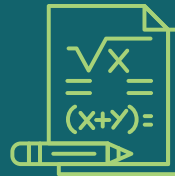
- ▶ Quelle est la mesure la plus utilisée pour évaluer le changement climatique ?



Empreinte carbone

quantité consommée

- ▶ Quelle est la formule utilisée pour l'obtenir ?



Émissions de CO2

=

quantité consommée

X

facteur d'émission



JE VOYAGE DE PARIS À ROME



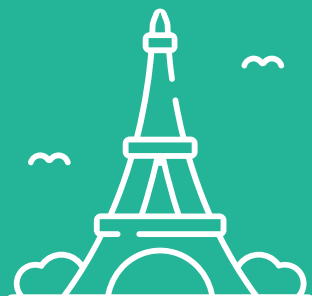
Empreinte carbone

=

activité

X

taux d'émission



PARIS



1100 km

0,2 de CO2 par km par
personne

220 kg de CO2



ROME



JE VOYAGE DE PARIS À ROME

Empreinte carbone =

activité

X

taux d'émission



Avion 1100 km 0,2 de CO2 par km

220 kg de CO2e



Voiture 1400 km 0,12 de CO2 par km

168 kg de CO2e



BUS 1500 km 0,06 de CO2 par km

90 kg de CO2e



TRAIN 1400 km 0,05 de CO2 par km

70 kg de CO2e



JE MANGE CHAQUE JOUR 100 GR PENDANT 1 AN

Empreinte carbone

=

Activité

X

Taux d'émission



BOEUF 365 jour 1.33 kg CO2e/jour

485.45 kg de CO2e

RIZ 365 jour 0,27 kg CO2e/jour

98.55 kg de CO2e

CAROTTE 365 jour 0,014 kg CO2e/jour

5,11 kg de CO2e





QUELLE EST L'EMPREINTE CARBONE DU SECTEUR NUMÉRIQUE ? (A.2)



- ▶ Quel est le pourcentage de l'empreinte carbone numérique dans les émissions mondiales de CO₂ ?

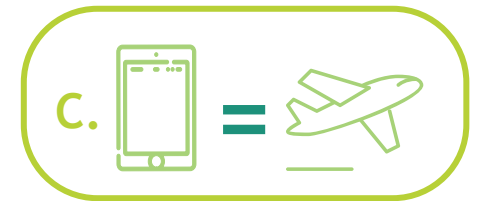
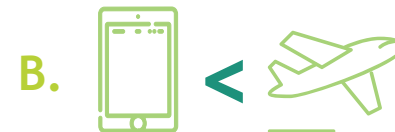
A. 0.05%-0.1%

B. 0.5%-1%

C. 1%-2%

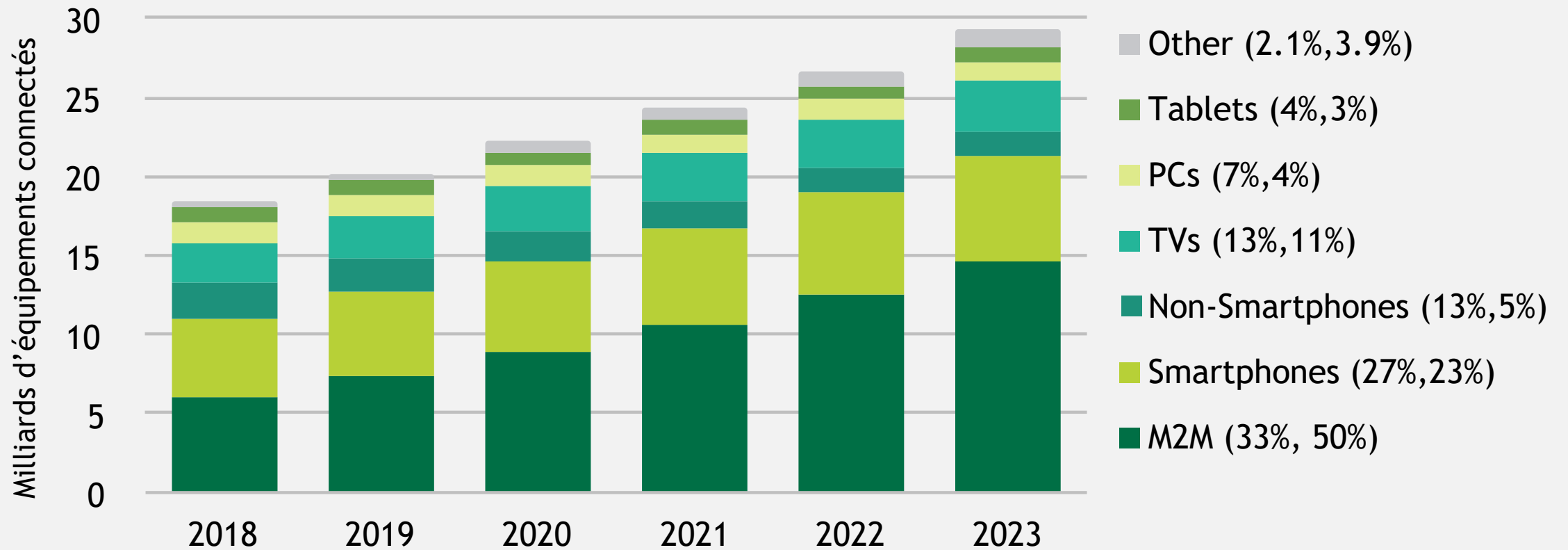
D. 2%-3%

- ▶ Lorsque l'on compare les émissions de CO₂ des activités numériques et de l'aviation au niveau mondial, quelle affirmation décrit le mieux leurs contributions relatives ?





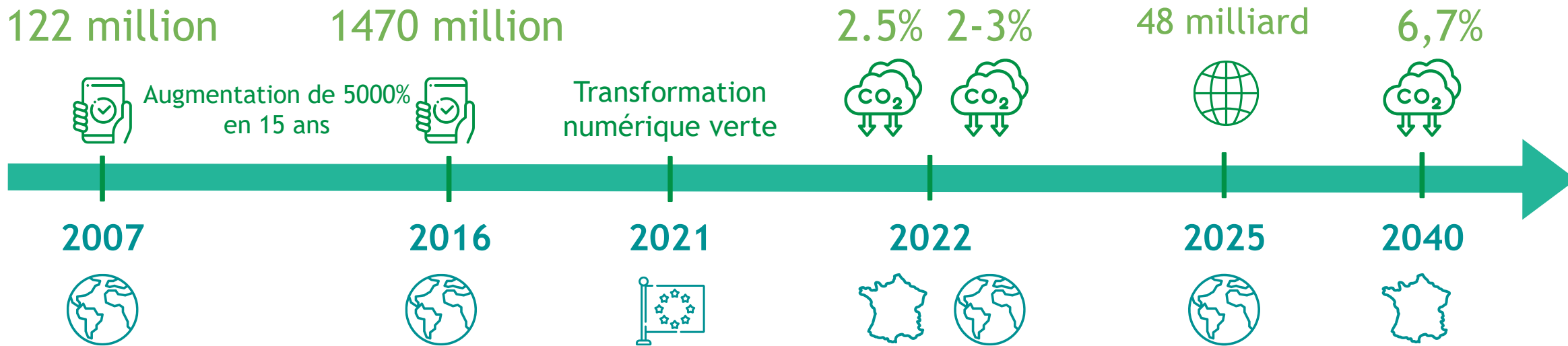
LES APPAREILS NUMÉRIQUES LES PLUS UTILISÉS EN 2023



Source: [Cisco Annual Internet Report, 2018–2023](#)



UN IMPACT CROISSANT DE L'EMPREINTE CARBONE NUMÉRIQUE



62,5 millions de tonnes extraites

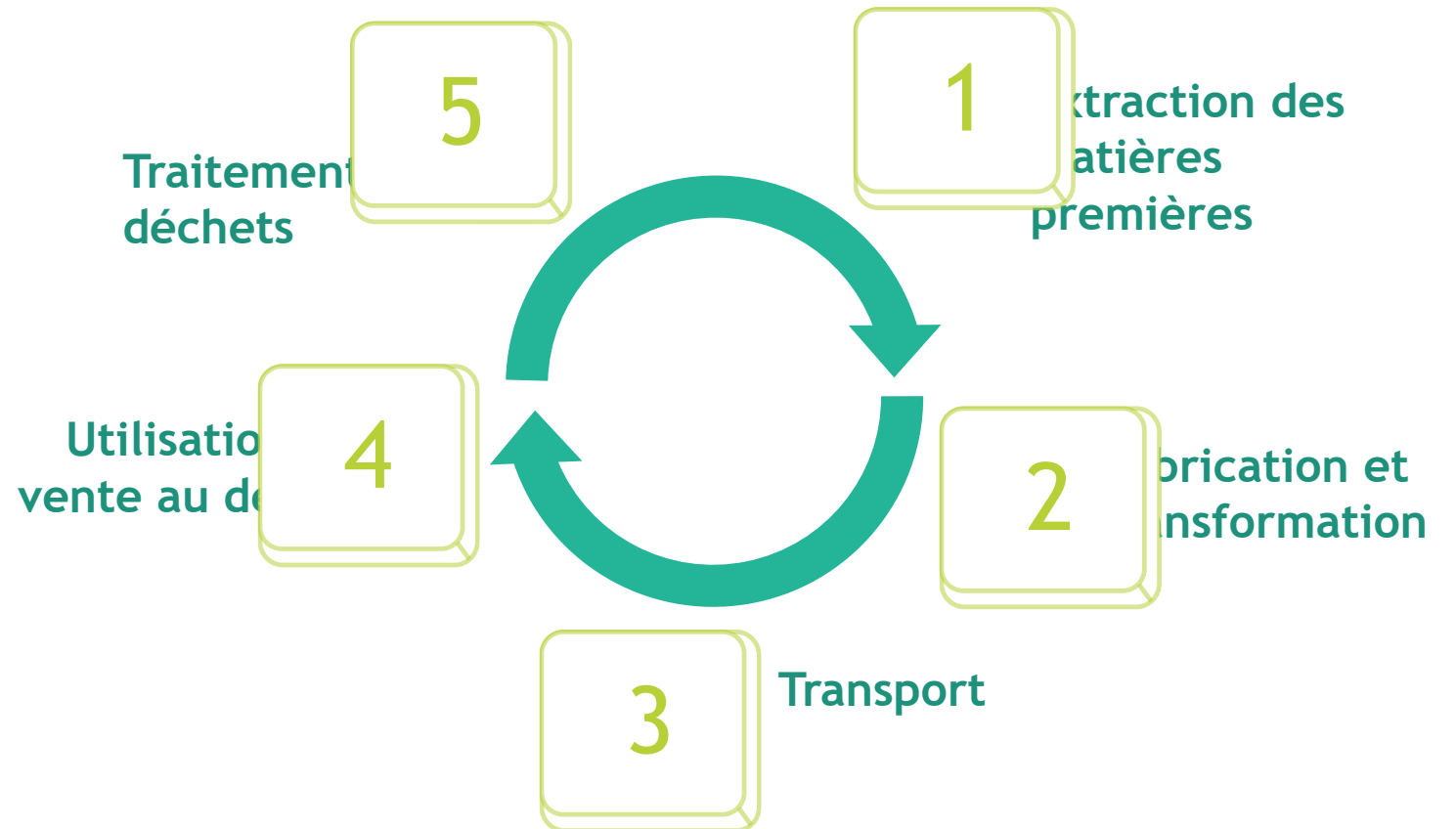


20 millions de déchets non recyclables par an



LE CYCLE DE VIE DES APPAREILS NUMÉRIQUES (A.3)

- Quelles sont les 5 étapes du cycle de vie d'un appareil numérique ?





LE CYCLE DE VIE DES APPAREILS NUMÉRIQUES (A.3)



- ▶ Quelle part du CO2 total est attribuée à la production, à l'utilisation et au recyclage (en %) ?



PRODUCTION



UTILISATION



TRAITEMENT DES DÉCHETS

78%

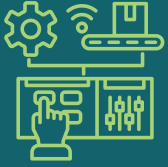
21%

1%



PRODUCTION DE DISPOSITIFS NUMÉRIQUES

L'impact de la production

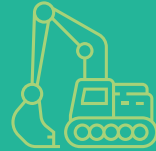


LES ÉTAPES DE LA PRODUCTION D'UN APPAREIL NUMÉRIQUE



CONCEPTION

+/- 70 de matières premières



EXTRACTION ET TRANSFORMATION

200 kg excavés
Seulement quelques grammes utilisés



Traitement chimiques multiples et méthodes de purification



FABRICATION DE COMPOSANTS

180 étapes pour fabriquer des composants électroniques



CONSTRUCTION

100 x plus d'or dans une tonne de smartphone que dans une tonne de minerais d'or



DISTRIBUTION

4 tours du monde en avion

États-Unis



Asie du Sud-Est,
Australie, Afrique centrale, Amérique du Sud



Asie, États-Unis, Europe



Asie du Sud-Est



IMPACT GÉOPOLITIQUE ET SOCIAL



D'ici 2040, la demande mondiale sera multipliée **par 4**

Entre 1970 et 2008, **plus de 50 conflits** armés mondiaux étaient liés à des ressources naturelles de grande valeur.

3 des guerres les plus violentes du 21e siècle en Afrique étaient liées aux industries extractives

La République démocratique du Congo figure parmi les pays les moins développés du continent africain



IMPACT SUR L'ENVIRONNEMENT



Épuisement des ressources naturelles



Les rejets toxiques dans la nature (air, eau, sol)

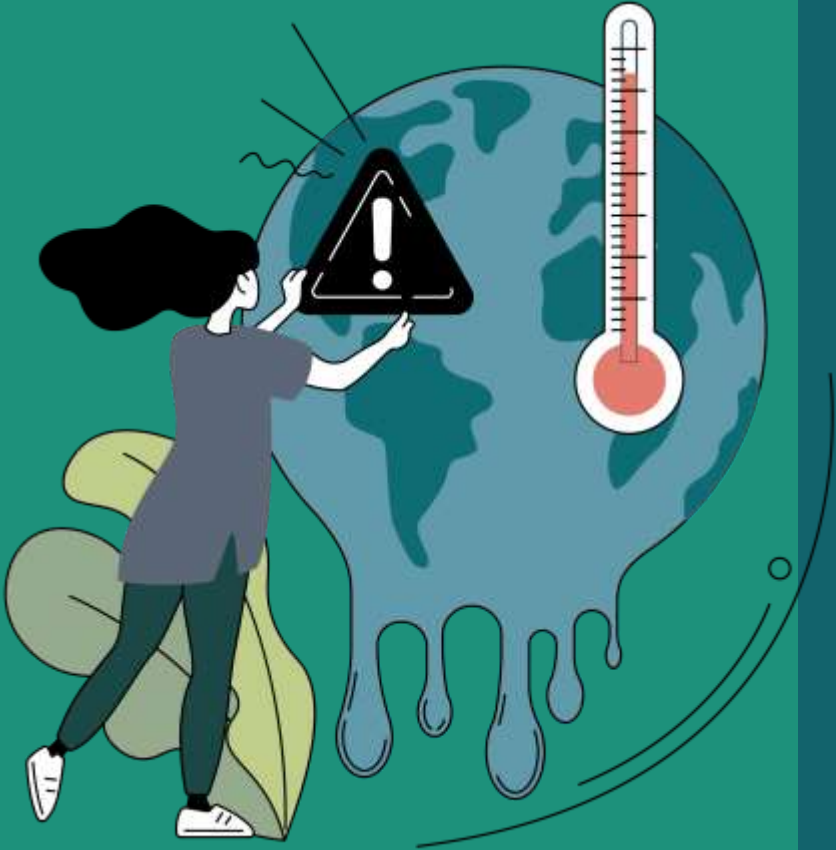


Émissions de carbone pour la fabrication et l'assemblage des appareils numériques

Fabrication  =  **1,600 km**



Consommation intensive d'eau





EMPREINTE CARBONE DE LA PRODUCTION DE MES APPAREILS NUMÉRIQUES (A.4)

► Combien d'appareils numériques possédez-vous aujourd'hui ?

Appareils	Nombre
Smartphone	
Tablette	
Ordinateur portable	
Ordinateur de bureau	
Consoles de jeux et casque de réalité virtuelle	
Téléviseurs et écrans	
Appareils portatifs et domestiques intelligents (haut-parleur, smartwatch...)	
Autre (à ajouter)	
TOTAL CO2	



EMPREINTE CARBONE DE LA PRODUCTION DE MES APPAREILS NUMÉRIQUES (A.5)

Appareils	Empreinte carbone de leur production	Nombre d'appareils	Calculez votre empreinte
Smartphone	39,07 kg CO2e		
Tablette	63,19 kg CO2e		
Ordinateur portable	156,24 kg CO2e		
Ordinateur de bureau	417 kg CO2e		
Consoles de jeux et casque de réalité virtuelle	73,75 kg CO2e		
Téléviseurs et écrans	371,69 kg CO2e		
Appareils portatifs et domestiques intelligents (haut-parleur, smartwatch...)	10 kg de CO2e		
Autre (à ajouter)			
TOTAL CO2			



IMPACT SUR L'ENVIRONNEMENT



Les émissions de gaz à effet de serre augmenteront de **6 %** chaque année



La production d'appareils numériques se heurte aux limites de notre planète : utilisation de ressources non renouvelables



La demande de métal explose : **6 %** de l'or utilisé dans le monde l'est pour le secteur numérique.

Production d'un
appareil numérique



=



78% de son empreinte carbone

SUGGESTIONS TO REDUCE YOUR IMPACT



Acheter un appareil avec un indice de réparabilité élevé



Acheter des appareils d'occasion



Maximiser la durée de vie de votre appareil



Préférer la réparation à l'achat



N'acheter des appareils qu'en cas de nécessité



5 ÉLÉMENTS À PRENDRE EN COMPTE AVANT D'ACHETER UN APPAREIL



Besoin



Immédiat



Similaire



Origine



Utile



eGreen

03







UTILISATION QUOTIDIENNE D'APPAREILS NUMÉRIQUES

L'intégration des appareils numériques
Comment utiliser les appareils numériques

POSSESSION D'APPAREILS NUMÉRIQUES PAR LES UTILISATEURS D'INTERNET



► Appareils numériques les plus possédés par les utilisateurs d'internet :

↳ Smartphone	97.6%	
↳ Ordinateur portable	57.7%	
↳ Tablette	30.9%	
↳ Smartwatch	30.1%	
↳ Console de jeux	19.1%	
↳ TV	15.7%	

UTILISATION DE L'INTERNET DANS LE MONDE



5.35 milliards
d'internautes

66.2%
de la population mondiale

Femmes **63%** Hommes **69%**

92% de la population des pays à revenu élevé ont un accès direct à l'internet

26% de la population des pays à faible revenu ont un accès direct à l'internet

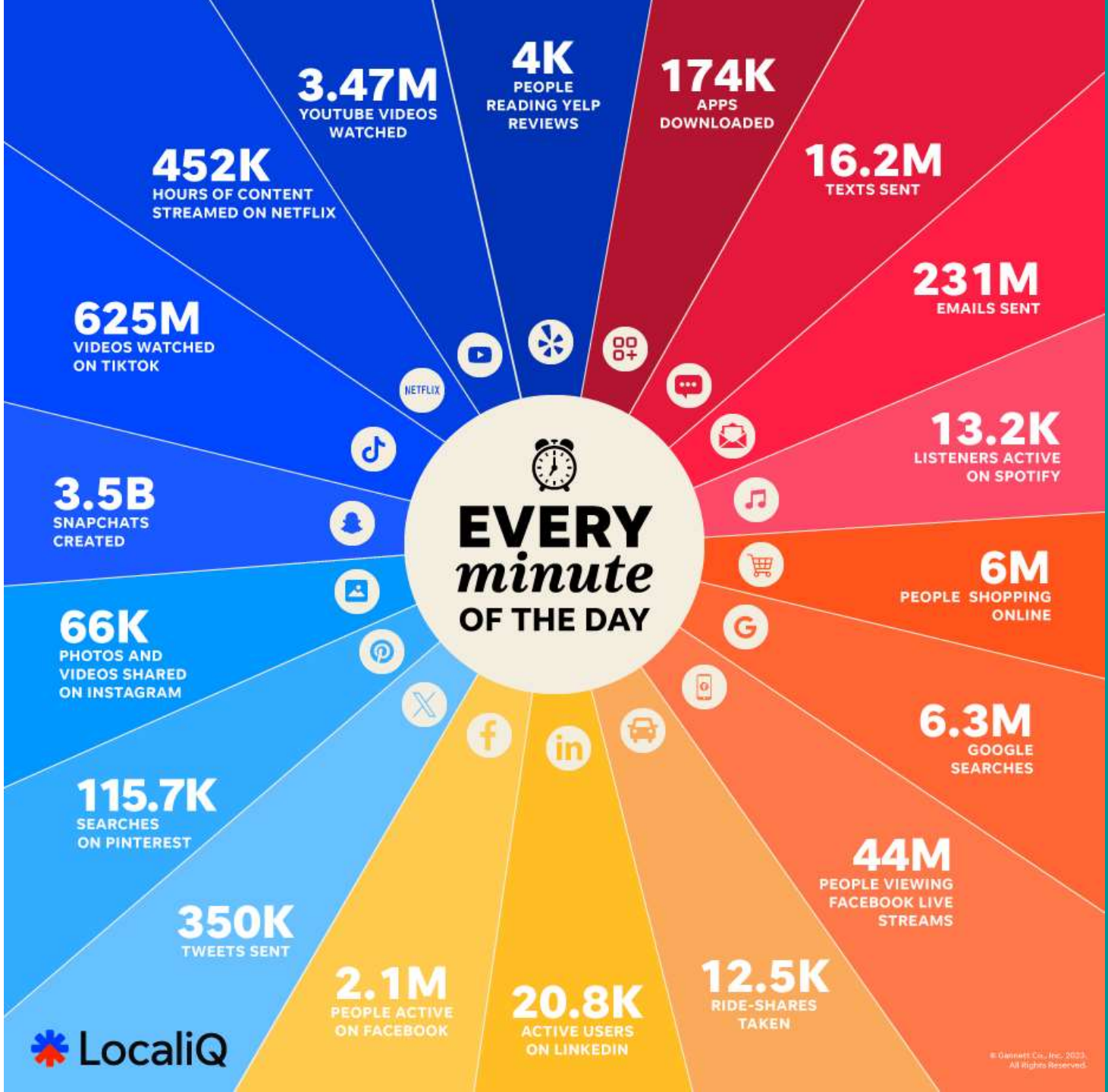
UTILISATION D'APPAREILS NUMÉRIQUES (A.5)



► Que nous permettent de faire les appareils numériques ?

- ↳  Communication
- ↳  Divertissement
- ↳  Productivité
- ↳  Recherche et analyse de données
- ↳  Apprentissage et information
- ↳  Commerce
- ↳  Navigation et localisation
- ↳  Créativité
- ↳  Santé et bien-être
- ↳  Sécurité et sûreté

EVERY
minute
OF THE DAY



UTILISATION D'APPAREILS NUMÉRIQUES

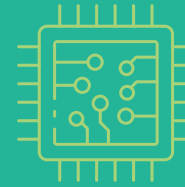


SERVICE NUMÉRIQUE

- ▶ toutes les ressources humaines, logicielles et matérielles nécessaires à la fourniture d'un service



Logiciels



Matériel



Infrastructures
(centres de
données, etc)



CENTRES DE DONNÉES



RÉSEAU, ZONES DE STOCKAGE, SERVEURS INFORMATIQUES

► **Traiter, organiser, sécuriser et stocker les données**



Besoin d'électricité 24 heures sur 24, 7 jours sur 7 =
1 % de la demande mondiale d'électricité



Systèmes de refroidissement pour éviter les
dysfonctionnements dus à la chaleur générée



0.3% des émissions mondiales de CO2



IMPACT DE L'UTILISATION DES APPAREILS NUMÉRIQUES (A.6)



► Comparer l'impact environnemental de l'utilisation du numérique à celui d'une voiture

↳ Associez chaque activité à la distance parcourue par une voiture.

10 m = 1,224 g CO₂



Envoi et réception de 100 courriels (sans pièces jointes)

Effectuer des recherches sur Internet pendant une heure par jour pendant une semaine

Stocker une série de 10 épisodes d'une heure dans le cloud

Imprimer 10 pages recto-verso

Utiliser les réseaux sociaux, une heure par jour, pendant une semaine

Regarder chaque jour un épisode d'une heure pendant une semaine



LES USAGES NUMÉRIQUES QUI ONT LE PLUS D'IMPACT



Streaming vidéo



80% des données internet

60% de vidéos en ligne

20% autres

Plateformes vidéo en ligne	% de données internet utilisées	% des émissions globales de carbone du secteur numérique
Plateformes de streaming (Amazon Prime, Netflix...)	34	7
Plateformes de contenu pour adultes	27	5
Héberger des plateformes vidéo (Youtube...)	21	4
Plateformes de médias sociaux	18	4



LES USAGES NUMÉRIQUES QUI ONT LE PLUS D'IMPACT



Réseaux sociaux



2h24 = temps moyen passé quotidiennement sur les réseaux sociaux



Contenu partagé, en particulier les vidéos



149 Go de données consommées pour une utilisation de 52 minutes par jour pendant un mois



**2,4 milliards d'utilisateurs
645 millions de tonnes de CO2/an**



350 millions de photos partagées



8 milliards de vidéos regardées chaque jour

LES HABITUDES NUMÉRIQUES QUI ONT LE PLUS D'IMPACT



EMAILS



Envoi d'un courrier électronique : transite par des centres de données et parcourt environ **15 000 km** autour du globe.



Empreinte carbone d'un courriel
= **4g** de CO₂e (jusqu'à 50g avec les pièces jointes)



293 milliards de courriels envoyés chaque jour
(75% de spams)
= **90 000 tonnes** de CO₂e

LES HABITUDES NUMÉRIQUES QUI ONT LE PLUS D'IMPACT



RECHERCHE SUR INTERNET

Transite par de nombreux centres de données



1 an de recherche sur Internet



365 kwh d'électricité



Voyage de **1400 km** en voiture
















BONNES HABITUDES NUMÉRIQUES (A.7)










► Associer chaque habitude numérique à sa catégorie

-  1. Streaming vidéo  2. Les réseaux sociaux  3. Les emails  4. Recherche sur Internet

-  Je limite le nombre d'onglets ou de fenêtres ouvertes, je ferme l'onglet lorsque je n'en ai plus besoin.
-  J'utilise des moteurs de recherche durables, tels que Ecosia
-  Je réduis mon temps d'écran sur les réseaux sociaux
-  J'évite de partager mon adresse mail si ce n'est pas nécessaire
-  Je priorise le visionnage de vidéo en streaming dans une résolution de qualité inférieure.
-  Je vide régulièrement ma boîte de réception
 -  Si j'ai besoin d'accéder à une page ou à l'adresse d'un site web, je saisis cette adresse dans la barre d'adresse et non dans la barre de moteur.

-  Je ne réponds pas aux emails inutiles
-  Si je cherche un mot clé, j'utilise la barre d'adresse ou la barre de moteur.
-  Je limite le temps de passé sur les réseaux sociaux
-  J'ai désactivé les notifications des réseaux sociaux sur tous mes appareils.
-  Je limite l'utilisation de la vidéo lors des appels en ligne et visio-conférences
-  J'enregistre les pages que je visite souvent dans mes favoris pour les retrouver directement

-  Je donne la priorité au Wi-Fi, s'il est disponible, plutôt qu'aux données mobiles.
-  J'utilise le mode hors ligne pour ma musique et mes vidéos, si possible.
-  Je n'utilise pas de cc dans les courriels, si ce n'est pas nécessaire.
-  J'ai utilisé des applications qui m'aident à limiter l'utilisation des médias sociaux sur mes appareils.
-  J'ai envoyé des courriels contenant des liens vers des fichiers au lieu de pièces jointes volumineuses.
-  Je n'envoie pas de courriels inutiles
-  J'ai masqué les applications de médias sociaux sur le premier écran de mes appareils.

SUGGESTIONS POUR RÉDUIRE VOTRE IMPACT



STREAMING VIDÉO



Réduire la qualité de la vidéo



Utiliser le Wi-Fi



Désactiver la lecture automatique



SUGGESTIONS POUR RÉDUIRE VOTRE IMPACT



RÉSEAUX SOCIAUX



Réduire le temps de défilement



Partager moins de contenu



Désactiver les notifications



SUGGESTIONS POUR RÉDUIRE VOTRE IMPACT



EMAIL



Supprimer les courriels envoyés et les spams



Se désabonner des lettres d'information



Limiter la transition de fichiers volumineux



SUGGESTIONS POUR RÉDUIRE VOTRE IMPACT



RECHERCHE SUR INTERNET



Naviguer directement vers les sites web souhaités



Utiliser des mots-clés concis



Mettre en signet les sites fréquemment visités





FIN DE VIE DES APPAREILS NUMÉRIQUES

- Recyclage
- Fin de vie
- Prolonger la durée de vie



DÉCHETS ÉLECTRONIQUES



► Déchets électroniques = TOUS les appareils électroniques (pas seulement numériques)

De 2014 à 2019



21% de croissance des déchets électroniques

2020



Déchets électroniques dans le monde



350 navires de croisière sur une ligne de **125 km**



Néodyme



Indium



Cobalt

**LA PERTE DE
MATÉRIAUX DE
VALEUR**

IMPACT ENVIRONNEMENTAL IMPACT DES DÉCHETS ÉLECTRONIQUES



Non biodégradable



Rejets toxiques dans la nature (air, eau, sol)

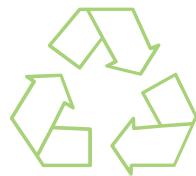


Impact sur la santé des populations





RECYCLAGE DES DÉCHETS ÉLECTRONIQUES



D'ICI À 2030, L'INDUSTRIE DES DÉCHETS ÉLECTRONIQUES DEVRAIT CROÎTRE DE 75 MILLIONS DE TONNES



17% des déchets électroniques recyclés en 2019 dans le monde



77% des déchets électroniques traités et recyclés en France



Les États-Unis expédient **25 % de leurs déchets électroniques à l'étranger.** de leurs déchets électroniques à l'étranger

GESTION DES DÉCHETS ÉLECTRONIQUES (A.8)



► Scénario :

- ↳ En rangeant votre chambre, vous tombez sur une boîte contenant de vieux appareils électroniques que vous n'utilisez plus.
- ↳ Il peut s'agir de vieux téléphones, de chargeurs, d'écouteurs ou d'autres gadgets.

Quelles sont les différentes options qui s'offre à vous pour vous débarrasser de ces déchets électroniques autour de vous?

Quels sont les défis auxquels vous pourriez être confronté pour vous débarrasser de manière responsable de ces déchets électroniques ?



GESTION DES DÉCHETS ÉLECTRONIQUES

- ▶ Recherche et utilisation des installations de collecte et de recyclage des déchets électroniques disponibles



Supermarchés



Magasins spécialisés



Boutiques en ligne



Le recyclage ne couvre pas 100 % de nos besoins





EFFETS QUI ACCENTUENT L'ÉLIMINATION DES APPAREILS NUMÉRIQUES (A.9)

► Relier la définition à l'explication correcte

L'obsolescence
fonctionnelle
obsolescence

Obsolescence psychologique
(ou évolutive)

Obsolescence
programmée

Irréparabilité

Stratégie par laquelle la durée de vie standard d'un appareil est délibérément réduite dès le stade de la conception pour des raisons économiques.

Les appareils conçus de telle sorte qu'ils sont difficiles ou impossibles à réparer.

Lorsqu'un produit ne répond plus aux besoins des utilisateurs qui souhaitent acquérir un nouveau modèle en raison d'un changement de fonctionnalité ou de conception.

Produit qui ne répond plus aux nouvelles attentes pour des raisons techniques (par exemple, incompatibilité avec un nouvel équipement), réglementaires et/ou économiques.



OBSOLESCENCE FONCTIONNELLE

- ▶ Produit qui ne répond plus aux nouvelles attentes pour des raisons techniques (par exemple, incompatibilité avec un nouvel équipement), réglementaires et/ou économiques.



Accélération de la production à partir des années 2000 grâce à l'innovation sur les smartphones



Plus de **113 millions de** smartphones inutilisés dans les foyers français



63% des smartphones utilisés ont moins de 2 ans





OBSOLESCENCE PSYCHOLOGIQUE

- ▶ Lorsqu'un produit ne répond plus aux besoins des utilisateurs qui souhaitent acquérir un nouveau modèle en raison d'un changement de fonctionnalité ou de conception.



Résultats des stratégies de marketing des entreprises technologiques



Créer un sentiment d'urgence chez les clients





OBSOLESCENCE PROGRAMMÉE

- ▶ Stratégie par laquelle la durée de vie standard d'un appareil est délibérément réduite dès le stade de la conception pour des raisons économiques.



Par le biais de mises à jour logicielles



Matériel conçu pour ne pas durer (piles, etc.)



IRRÉPARABILITÉ

- ▶ Appareils conçus de manière à rendre leur réparation difficile, voire impossible. Par exemple, la soudure de composants importants pour rendre les mises à jour et les réparations impossibles.



La plupart des fabricants ne proposent pas d'options de remplacement accessibles au public ni de solutions évolutives. La garantie ne couvre pas toutes les réparations.

Des options durables existent depuis 2021:
Indice de réparabilité français.
Consultez le site:
<https://monindexdereparabilite.fr/home>



CONTRER CES EFFETS



2023 Règlements de l'UE



Meilleure résistance aux chutes, à la poussière et à l'eau



Disponibilité des mises à jour du système d'exploitation depuis au moins 5 ans



Batterie durable



Label énergétique



Réparation : les pièces de rechange essentielles sont disponibles dans un délai de 5 à 10 jours pour une durée maximale de 7 ans.



Indice de réparabilité à l'échelle européenne



MAINTENANCE DES APPAREILS NUMÉRIQUES (A.10)

- Comment entretenir votre appareil numérique pour prolonger sa durée de vie ?



Smartphone



Ordinateur portable



Tablette



Montre intelligente



Console de jeux

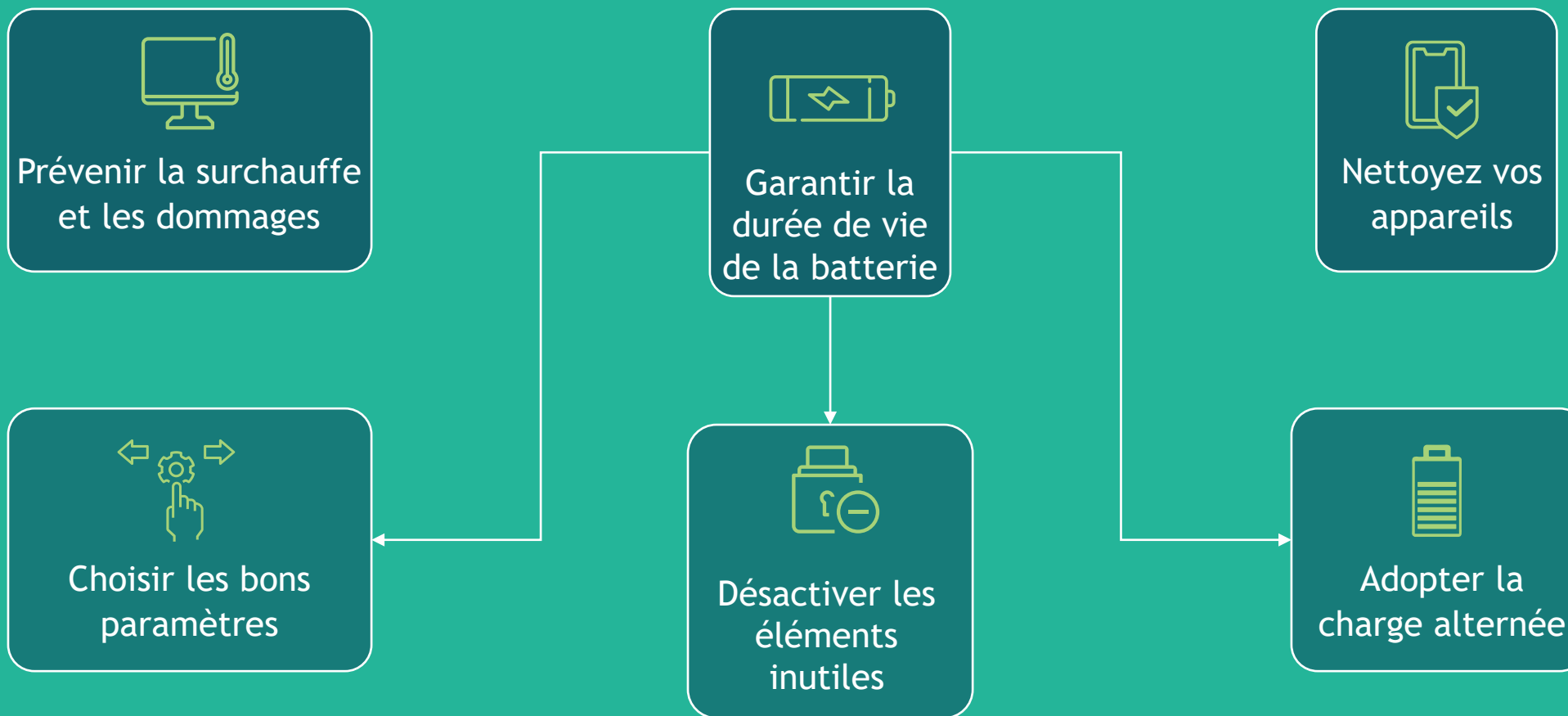


TV





PROLONGER LA DURÉE DE VIE DES APPAREILS NUMÉRIQUES



FIN DE VIE DES APPAREILS NUMÉRIQUES



Ne vous débarrassez de vos appareils numériques que lorsqu'ils sont inutilisables et irréparables.



Trouver des options de recyclage



Recycler les appareils inutilisés

SUGGESTIONS POUR RÉDUIRE VOTRE IMPACT



Préserver vos appareils le plus longtemps possible



Réparer les appareils dès que possible



Acheter des appareils reconditionnés



Donnez vos d'appareils



Éviter les seconds écrans



Éteindre les appareils non utilisés



Désactiver les notifications, la lecture automatique, le streaming haute résolution



Effacer régulièrement les données



Réduire les déplacements quotidiens pour le travail



Garantir la durée de vie de la batterie



QUIZZ (A.11)



En 2019, environ combien de smartphones ont été vendus dans le monde ?

- A. 500 millions d'euros
- B. 750 millions d'euros
- C. 1 milliard**
- D. 1,5 milliard

Lors de la phase de production d'un appareil numérique, quelle étape nécessite l'excavation de 200 kg de minéraux ?

- A. La conception
- B. Extraction et transformation**
- C. Fabrication de composants
- D. Construction

De la production à la distribution, combien de temps un smartphone voyage-t-il avant d'être vendu au client ?

- A. Equivalent à un aller-retour en avion de Bruxelles à Rome
- B. Equivalent à un aller-retour en avion de Paris à Moscou
- C. L'équivalent d'un tour du monde en avion
- D. L'équivalent de 4 tours du monde en avion**



QUIZZ (A.11)



Quel pourcentage la phase de production représente-t-elle dans l'émission globale de carbone d'un appareil numérique ?
d'un appareil numérique ?

A. 44%

B. 56%

C. 68%

D. 78%

Quelle est l'activité numérique la plus énergivore et la plus nuisible à l'environnement, puisqu'elle représente 80 % des données du web ?

A. Streaming vidéo

B. Utilisation des médias sociaux

C. Communication par courrier électronique

D. Recherche sur Internet

Quelle est l'empreinte carbone moyenne des courriels envoyés quotidiennement dans le monde (calculée sans les pièces jointes) ?

A. 172 tonnes de CO₂e

B. 1172 tonnes de CO₂e

C. 110 000 tonnes de CO₂e

D. 1,172 million de tonnes de CO₂e



QUIZZ (A.11)



Quel pourcentage des déchets électroniques produits en 2019 a atteint des installations formelles de gestion ou de recyclage ?

A. 10%

B. 17%

C. 25%

D. 33%

Quels sont les principaux facteurs de l'obsolescence psychologique (deux réponses possibles) ?

A. Modification de la fonctionnalité ou de la conception

B. Usure matérielle des appareils

C. Perception et désir du consommateur

D. Stratégies de marketing

Quels sont les conseils d'entretien recommandés pour prolonger la durée de vie des appareils numériques ?

A. Nettoyer régulièrement les ventilateurs et supprimer les données inutiles

B. Laisser les appareils à la lumière directe du soleil pour une meilleure performance

C. Utilisation de tout type de solution de nettoyage sur les écrans

D. Permettre aux appareils de surchauffer occasionnellement pour un fonctionnement optimal



eGreen

05

L'AVENIR DE LA TECHNOLOGIE NUMÉRIQUE - INITIATIVES ET ACTIONS



SCÉNARIOS FUTURS (BASÉS SUR DES PRÉVISIONS CALCULÉES À PARTIR DE 2020)



EMPREINTE CARBONE (en millions de tonnes)

2020	17.2
2030	25
2050	49.4



RESSOURCES UTILISÉES (en millions de tonnes)

2020	63.7
2030	88
2050	178



LA CONSOMMATION D'ÉNERGIE (en TWh)

2020	52
2030	54
2050	93



CONSOMMATION DE MÉTAUX ET DE MINÉRAUX (en tonnes)

2020	952
2030	1 081
2050	1 508



SOBRIÉTÉ NUMÉRIQUE



- ▶ Démarche qui vise à réduire l'impact environnemental du numérique en limitant son utilisation. C'est un des aspects de la transformation numérique verte.



D'UN MONDE NUMÉRIQUE À UN MONDE
RESPECTUEUX DE L'ENVIRONNEMENT



ACTIONS PUBLIQUES

- Éducation numérique
- Réglementation des techniques de conception
- Campagnes d'information
- Mise en œuvre de mesures durables dans les organisations



MESURES DE SOBRIÉTÉ NUMÉRIQUE (A.12)

Est-ce que vous ? (1 = Pas du tout / 4 = Très régulièrement)	1	2	3	4
Conservez vos appareils numériques le plus longtemps possible en en prenant soin				
Faites réparer votre téléphone ou votre ordinateur plutôt que d'en acheter un nouveau				
Envisager l'achat d'un équipement reconditionné				
Trouver une seconde vie aux équipements inutilisés (en les vendant, en les recyclant, en les revalorisant, etc.)				
Éviter d'utiliser des écrans non nécessaires				
Ne pas laisser les appareils en veille				
Utiliser le moins de données possible				
Nettoyer régulièrement ses données				
Utiliser la technologie numérique pour réduire les déplacements entre le domicile et le lieu de travail ou d'études				
Prenez soin de la durée de vie de la batterie de vos appareils numériques				



MESURES DE SOBRIÉTÉ NUMÉRIQUE (A.12)

En avez-vous l'intention ? (1 = Pas du tout / 4 = Très systématiquement)	1	2	3	4
Conservez vos appareils numériques le plus longtemps possible en en prenant soin				
Faites réparer votre téléphone ou votre ordinateur plutôt que d'en acheter un nouveau				
Envisager l'achat d'un équipement reconditionné				
Trouver une seconde vie aux équipements inutilisés (en les vendant, en les recyclant, en les revalorisant, etc.)				
Éviter d'utiliser des écrans non nécessaires				
Ne pas laisser les appareils en veille				
Utiliser le moins de données possible				
Nettoyer régulièrement ses données				
Utiliser la technologie numérique pour réduire les déplacements entre le domicile et le lieu de travail ou d'études				
Prenez soin de la durée de vie de la batterie de vos appareils numériques				

INITIATIVES ET ACTIONS



► PNUÉ : Pacte Numérique Mondial



► Green Deal de l'UE

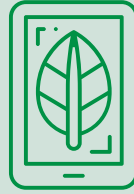




PLAN D'ACTION NUMÉRIQUE VERT (A.13)



- ▶ Limiter la quantité d'appareils numériques possédés
- ▶ Adopter un mode de vie sobre numériquement
- ▶ Réduire l'utilisation du numérique
- ▶ Prolonger la durée de la garantie d'un appareil numérique
- ▶ Concevoir des infrastructures et des appareils numériques durables
- ▶ Réparer systématiquement les appareils numériques
- ▶ Protéger et entretenir les équipements numériques systématiquement
- ▶ Mettre en commun des équipements numériques (ex : box internet partagée au sein d'un bâtiment)
- ▶ Contribuer à des actions collectives (charité, journée de nettoyage numérique, initiatives, etc.)
- ▶ Réglementer la production, l'utilisation et la fin de vie des technologies numériques
- ▶ Sensibiliser votre entourage à l'impact environnemental des technologies numériques
- ▶ Améliorer la longévité et la réparabilité des appareils numériques (de la conception à la fin de vie)
- ▶ Arrêt du logiciel
- ▶ Réduire le nombre d'écrans et leur taille
- ▶ Recycler systématiquement les équipements inutilisés ou en faire don.
- ▶ Acheter des appareils d'occasion
- ▶ Développer de nouvelles technologies numériques



PLAN D'ACTION POUR UN NUMÉRIQUE VERT (A.13)





DERNIÈRES SUGGESTIONS POUR RÉDUIRE VOTRE IMPACT



PRODUCTION



N'acheter que lorsque c'est nécessaire



Préférer la réparation à l'achat d'un neuf



Acheter des appareils d'occasion

UTILISATION



Diffuser moins de vidéos en ligne ou les diffuser avec une qualité moindre



Limiter le temps passé sur les réseaux sociaux



Nettoyer régulièrement sa boîte de réception

ÉLIMINATION



Trouver des options de recyclage



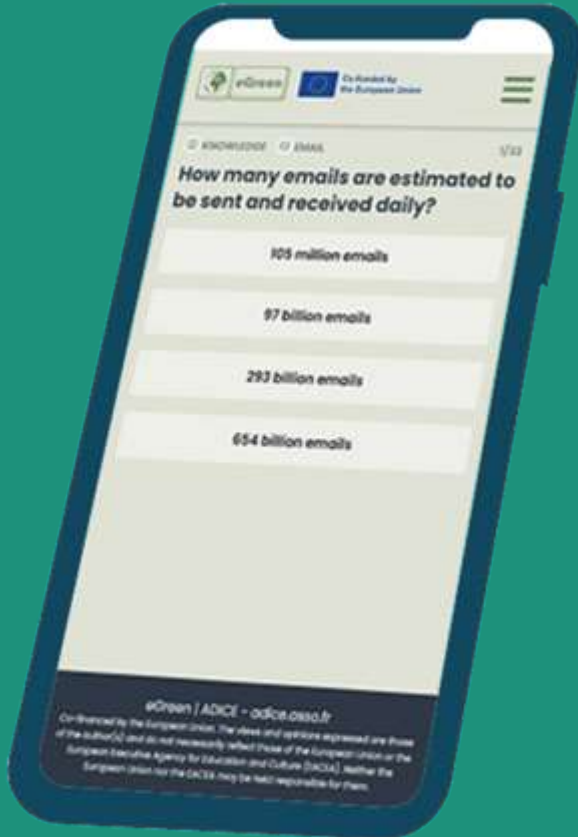
Prendre des précautions pour préserver les appareils le plus longtemps possible



Garantir la durée de vie de la batterie



QUEL EST VOTRE PROFIL D'UTILISATEUR NUMÉRIQUE?



egreen.adice.asso.fr



Testez vos connaissances



Mesurer l'impact de vos habitudes



Ensemble d'actions recommandées pour réduire votre impact





egreen.adice.asso.fr



OUTILS PRATIQUES

- ▶ Disponible en ligne et à télécharger en accès libre

